

Hornschuchstraße 8  
Wohnung 01 "Rollstuhlgerecht"  
Fläche= 74,88m²

Hornschuchstraße 8  
Wohnung 02 "Barrierefrei"  
Fläche= 38,02m²

Hornschuchstraße 10  
Wohnung 03 "Barrierefrei"  
Fläche= 34,26m²



Hornschuchstraße 10  
Wohnung 04 "Barrierefrei"  
Fläche= 37,77m²

Hornschuchstraße 10  
Wohnung 05 "Barrierefrei"  
Fläche= 58,93m²

Torweg 18  
Wohnung 06 "Barrierefrei"  
Fläche= 67,55m²

Torweg 16  
Wohnung 07 "Barrierefrei"  
Fläche= 40,16m²

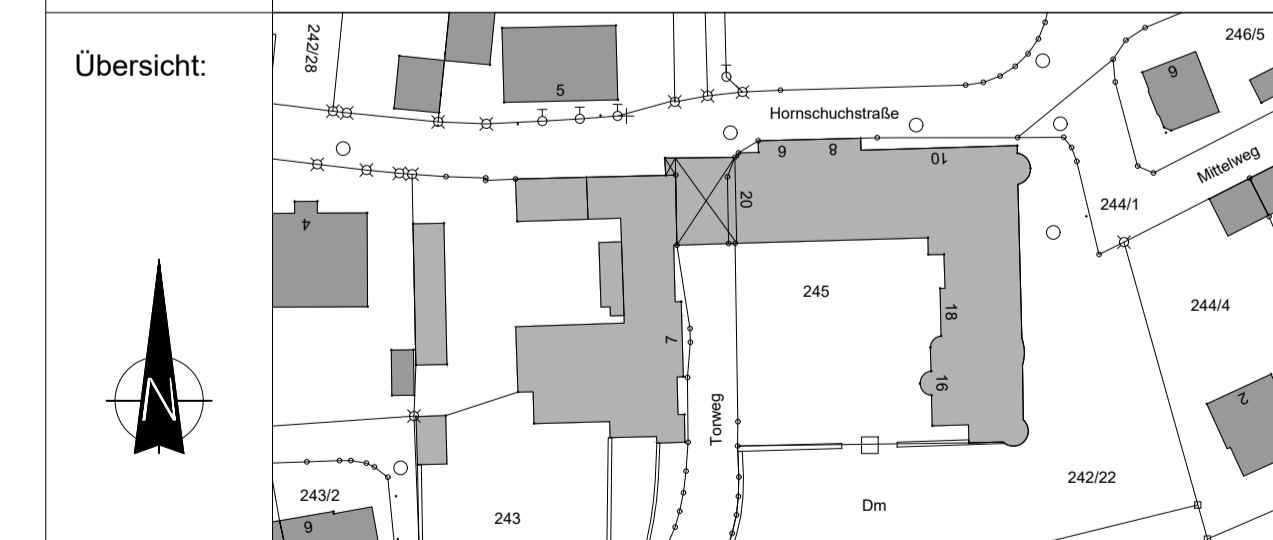
Torweg 16  
Wohnung 08 "Rollstuhlgerecht"  
Fläche= 57,47m²

M 1 : 100

e	-	-	-
d	-	-	-
c	-	-	-
b	-	-	-
a	-	-	-
Index	Datum	Beschreibung der Änderung	Bearbeiter

Projekt: **Modernisierung der bestehenden Wohnanlage mit Integrationsprojekt in Hornschuchshäusern**  
Torweg 7, 16, 18, 20 und Hornschuchstraße 6, 8, 10  
95336 Mainleus

Bauherr: **Markt Mainleus**  
Fritz-Hornschuch-Platz 4, 95336 Mainleus  
Tel. 09229/ 878-0  
Fax. 09229/ 878-60  
E-Mail: poststelle@mainleus.de



Planinhalt:  
**ENTWURFSPLANUNG**  
Grundriss Erdgeschoss  
Übersichtsplan Wohnungen auf Basis der Ausführungspläne

 ARCHITEKT   BERATER   INGENIEUR   PARTNER mbH Kronacher Straße 1   95326 Kulmbach T +49 9221 9749-0   F +49 9221 9749-11 E info@drenke-architekten.de www.drenke-architekten.de	Projektnummer: # 425	Gezeichnet: L. Hofmann	Geprüft: jl
	Plandatum: 22.05.2019	Blattformat: 84,1/ 59,4 cm	Maßstab: 1:100
	Phase: E	Plannummer: 004	Index: -

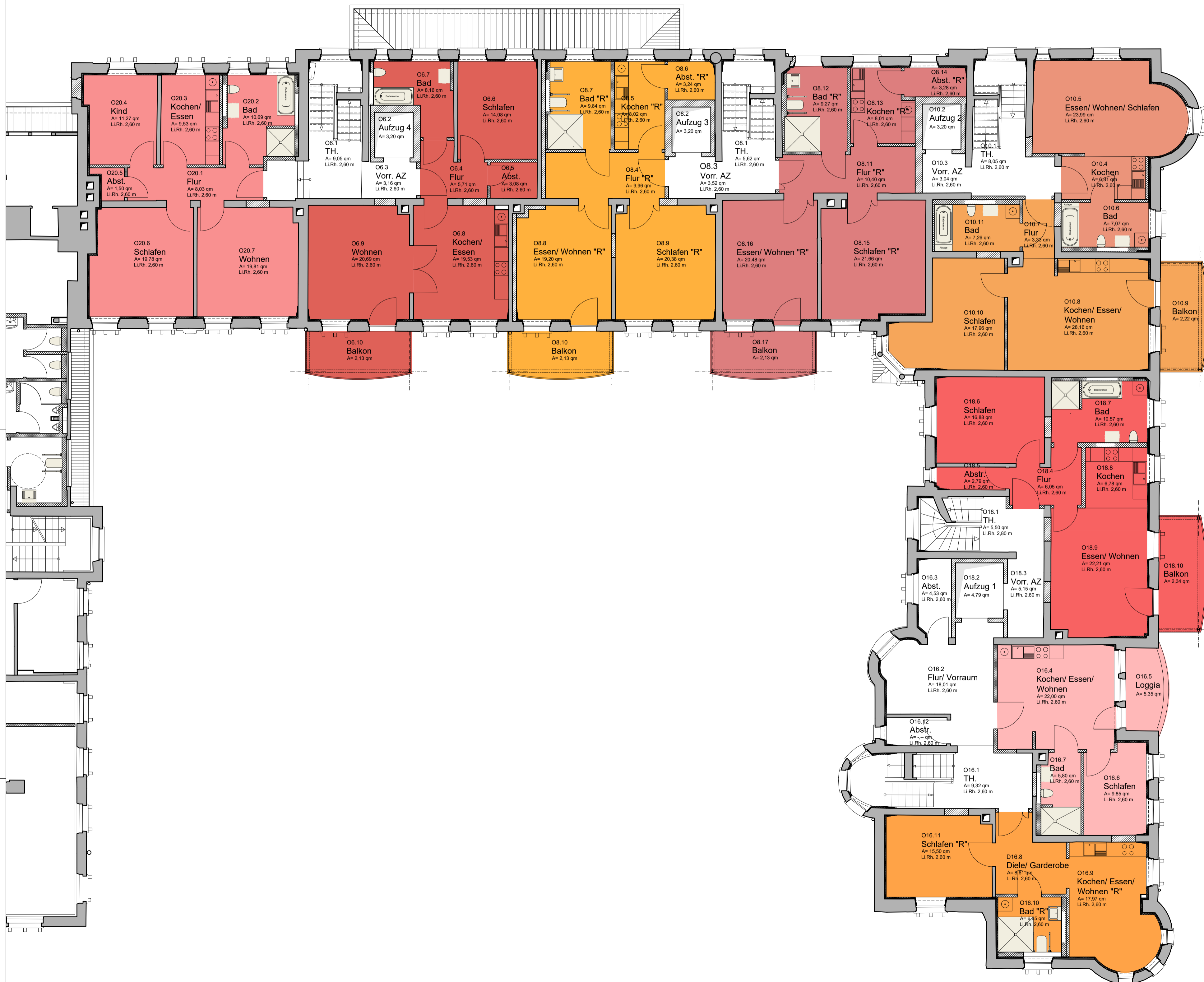
Die Zeichnung und ihr Inhalt sind unser geistiges Eigentum. Sie dürfen ohne unsere Erlaubnis weder vervielfältigt, übertragen, zur Einsicht überlassen oder sonst wie mitgeteilt, noch zu anderen Zwecken, als die dem Empfänger anvertraut sind, benutzt werden.

Torweg 20  
Wohnung 09 "Barrierefrei"  
Fläche= 80,61m<sup>2</sup>

Hornschnuchstraße 6  
Wohnung 10 "Barrierefrei"  
Fläche= 73,38m<sup>2</sup>

Hornschnuchstraße 8  
Wohnung 11 "Rollstuhlgerecht"  
Fläche= 72,77m<sup>2</sup>

Hornschnuchstraße 10  
Wohnung 12 "Rollstuhlgerecht"  
Fläche= 75,23m<sup>2</sup>



Hornschnuchstraße 10  
Wohnung 13 "Barrierefrei"  
Fläche= 37,87m<sup>2</sup>

Hornschnuchstraße 10  
Wohnung 14 "Barrierefrei"  
Fläche= 58,93m<sup>2</sup>

Torweg 18  
Wohnung 15 "Barrierefrei"  
Fläche= 67,62m<sup>2</sup>

Torweg 16  
Wohnung 16 "Barrierefrei"  
Fläche= 43,00m<sup>2</sup>

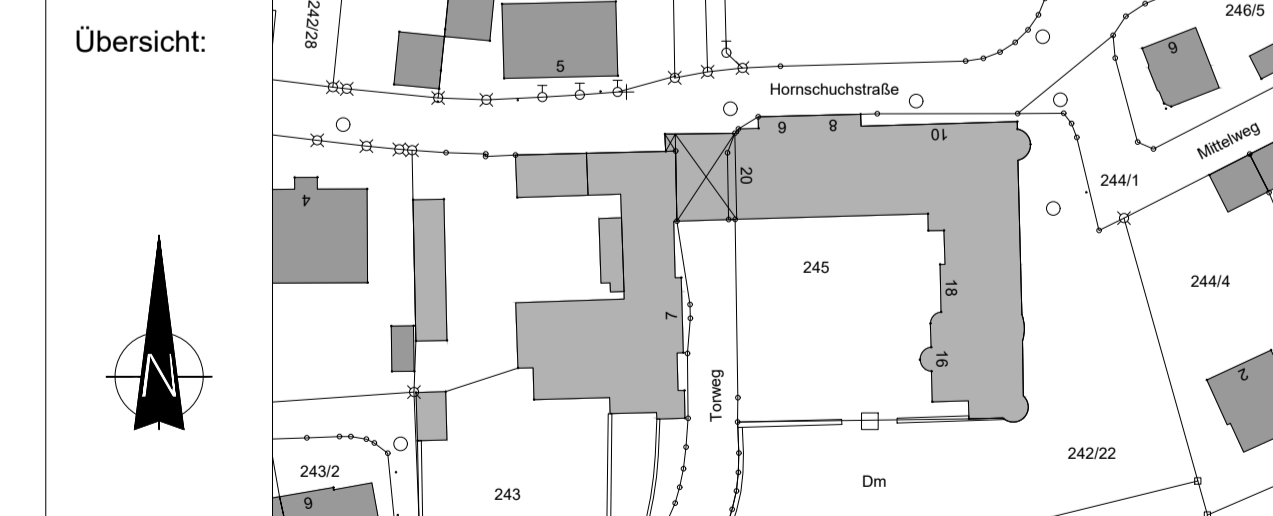
Torweg 16  
Wohnung 17 "Rollstuhlgerecht"  
Fläche= 48,73m<sup>2</sup>

M 1 : 100

e	-	-	-
d	-	-	-
c	-	-	-
b	-	-	-
a	-	-	-
Index	Datum	Beschreibung der Änderung	Bearbeiter

Projekt: **Modernisierung der bestehenden Wohnanlage mit Integrationsprojekt in Hornschnuchshausen**  
Torweg 7, 16, 18, 20 und Hornschnuchstraße 6, 8, 10  
95336 Mainleus

Bauherr: **Markt Mainleus**  
Fritz-Hornschnuch-Platz 4, 95336 Mainleus  
Tel. 09229/ 878-0  
Fax. 09229/ 878-60  
E-Mail: poststelle@mainleus.de



Planinhalt:  
**ENTWURFSPLANUNG**  
Grundriss Obergeschoss  
Übersichtsplan Wohnungen auf Basis der Ausführungspläne

 ARCHITEKT   BERATENDER INGENIEUR   PartG mbH Kronacher Straße 1   95326 Kulmbach T +49 9221 9749-0   F +49 9221 9749-11 E info@drenke-architekten.de www.drenke-architekten.de	Projektnummer:	Gezeichnet:	Geprüft:
	# 425	L. Hofmann	jl
	Plandatum:	Blattformat:	Maßstab:
	22.05.20109	84,1/ 59,4 cm	1:100
Phase:	Plannummer:	Index:	
E	005	-	

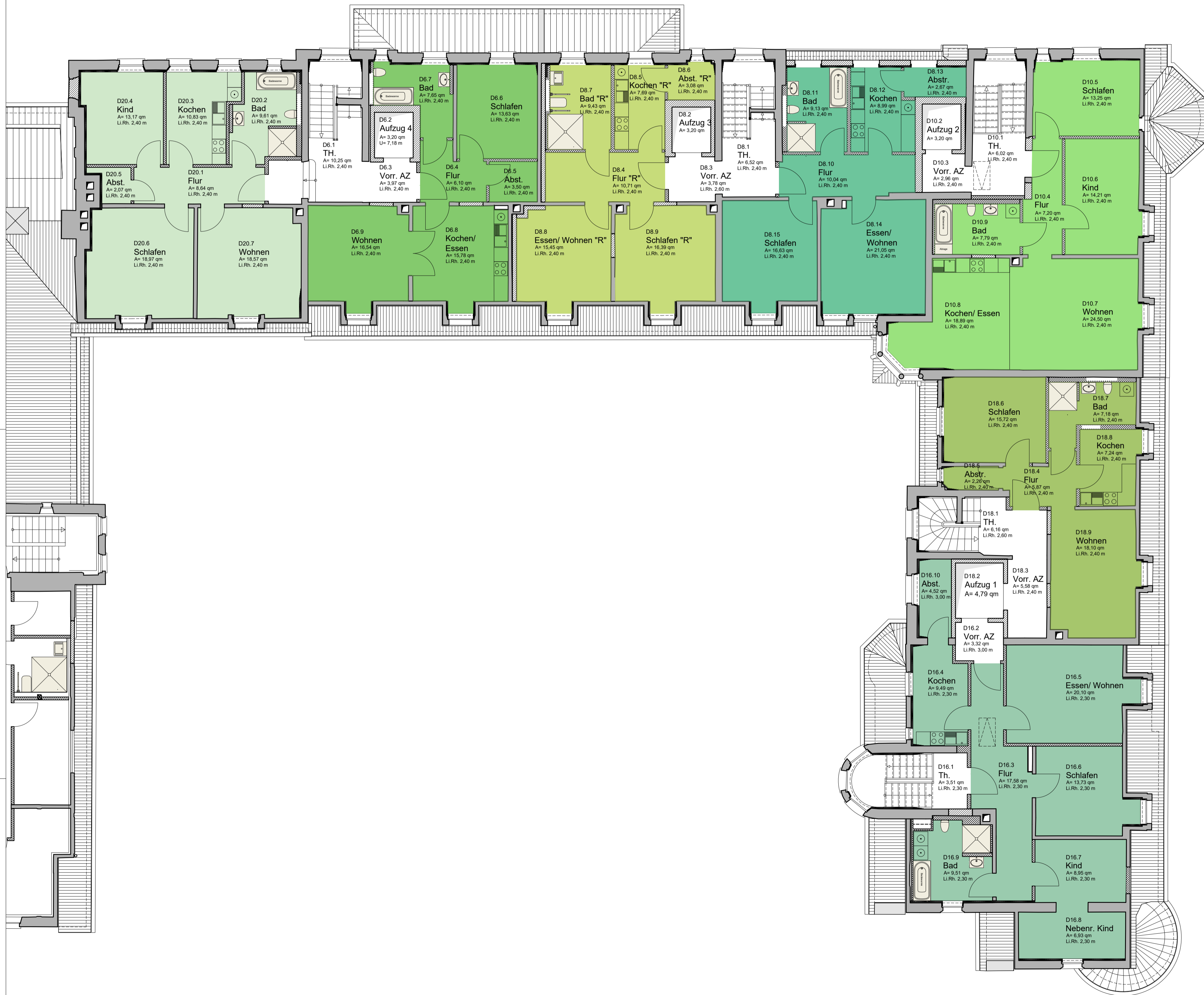
Die Zeichnung und ihr Inhalt sind unser geistiges Eigentum. Sie dürfen ohne unsere Erlaubnis weder vervielfältigt, übertragen, zur Einsicht überlassen oder sonst wie mitgeteilt, noch zu anderen Zwecken, als die dem Empfänger anvertraut sind, benutzt werden.

Torweg 20  
Wohnung 18 "Barrierefrei"  
Fläche= 81,86m<sup>2</sup>

Hornsuschstraße 6  
Wohnung 19 "Barrierefrei"  
Fläche= 63,20m<sup>2</sup>

Hornsuschstraße 8  
Wohnung 20 "Rollstuhlgerecht"  
Fläche= 62,75m<sup>2</sup>

Hornsuschstraße 10  
Wohnung 21 "Barrierefrei"  
Fläche= 68,51m<sup>2</sup>



Hornsuschstraße 10  
Wohnung 22 "Barrierefrei"  
Fläche= 85,84m<sup>2</sup>

Torweg 18  
Wohnung 23 "Barrierefrei"  
Fläche= 56,37m<sup>2</sup>

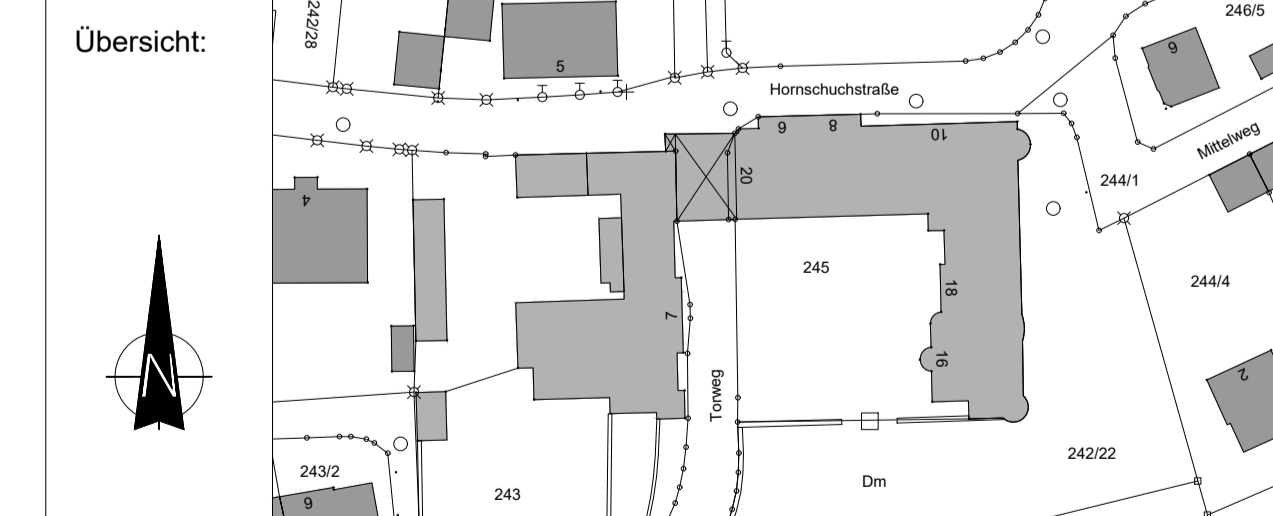
Torweg 16  
Wohnung 24 "Barrierefrei"  
Fläche= 90,81m<sup>2</sup>

M 1 : 100


e	-	-	-
d	-	-	-
c	-	-	-
b	-	-	-
a	-	-	-
Index	Datum	Beschreibung der Änderung	Bearbeiter

**Projekt:** Modernisierung der bestehenden Wohnanlage mit Integrationsprojekt in Hornsuschhausen  
Torweg 7, 16, 18, 20 und Hornsuschstraße 6, 8, 10  
95336 Mainleus

**Bauherr:**  **Markt Mainleus**  
Fritz-Hornsusch-Platz 4, 95336 Mainleus  
Tel. 09229/ 878-0  
Fax. 09229/ 878-60  
E-Mail: poststelle@mainleus.de



**Planinhalt:**  
**ENTWURFSPLANUNG**  
Grundriss Dachgeschoss  
Übersichtsplan Wohnungen auf Basis der Ausführungspläne

 <b>DRENKE ARCHITECTEN</b> ARCHITECT   BERATENDER INGENIEUR   PartG mbH Kronacher Straße 1   95326 Kulmbach T +49 9221 9749-0   F +49 9221 9749-11 E info@drenke-architekten.de www.drenke-architekten.de	Projektnummer: <b># 425</b>	Gezeichnet: <b>L. Hofmann</b>	Geprüft: <b>jl</b>
	Plandatum: <b>22.05.2019</b>	Blattformat: <b>84,1/ 59,4 cm</b>	Maßstab: <b>1:100</b>
	Phase: <b>E</b>	Plannummer: <b>006</b>	Index: <b>-</b>

Die Zeichnung und ihr Inhalt sind unser geistiges Eigentum. Sie dürfen ohne unsere Erlaubnis weder vervielfältigt, übertragen, zur Einsicht überlassen oder sonst wie mitgeteilt, noch zu anderen Zwecken, als die dem Empfänger anvertraut sind, benutzt werden.